

# VIAGGIO A BREST PER LA FESTA MARITTIMA

10 - 16 LUGLIO 2024



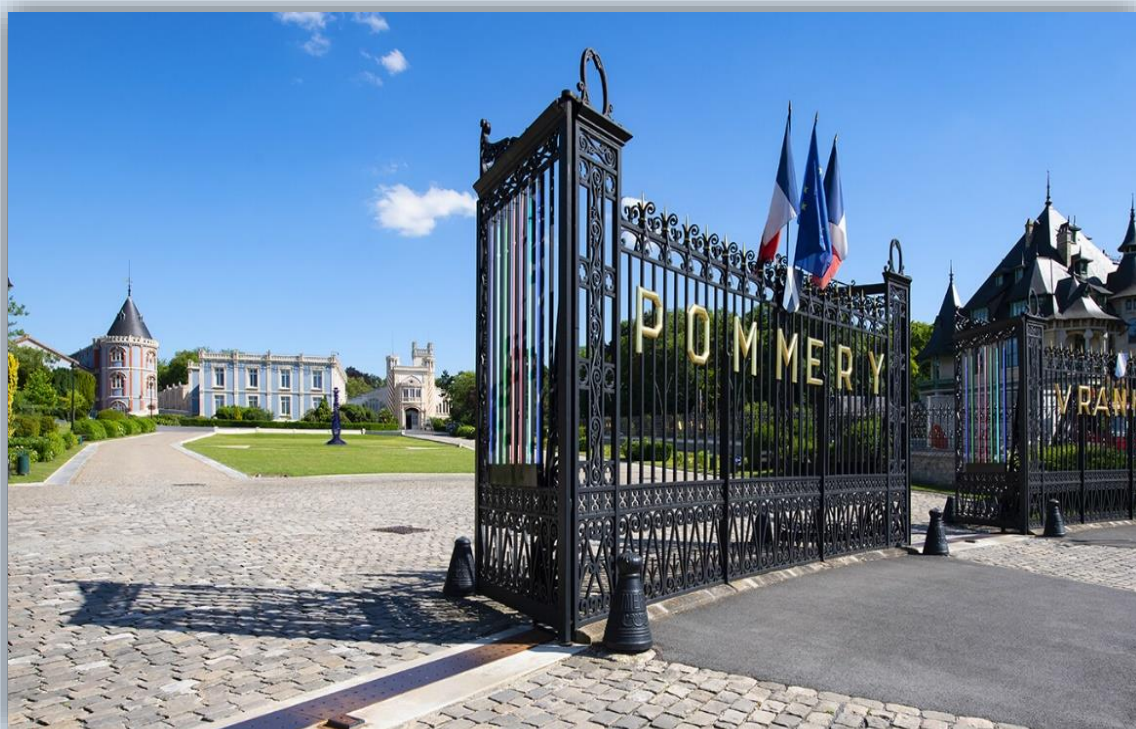
**10 - 11 LUGLIO - REIMS**

MERCURE REIMS PARC DES EXPOSITIONS - a 5 Km dal centro



**11 LUGLIO MATTINA - REIMS**

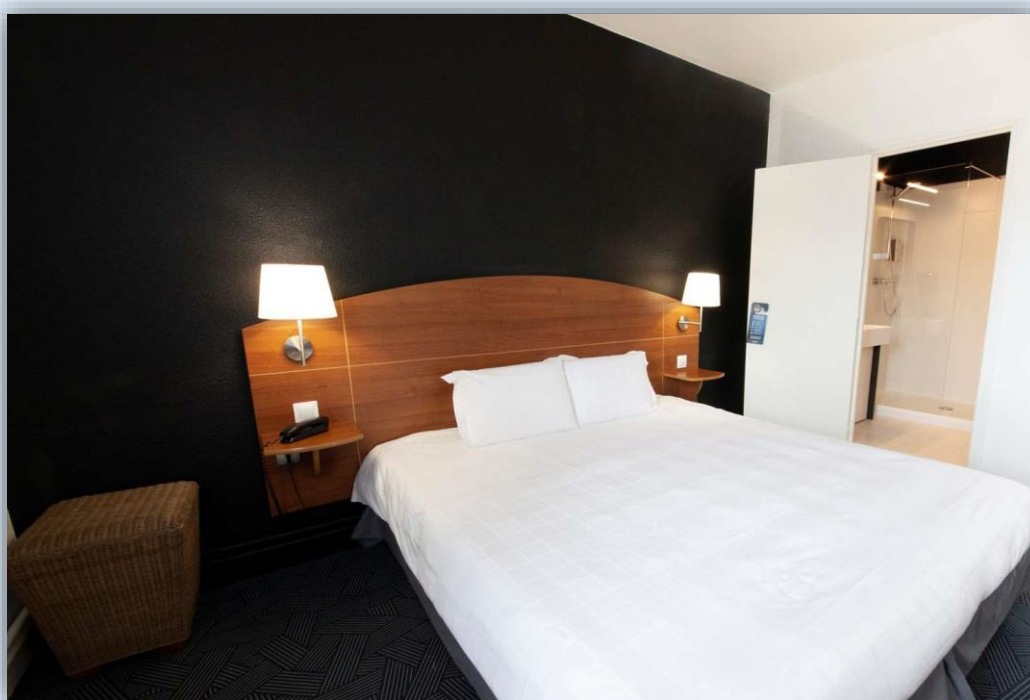
VISITA CANTINE POMMERY CHAMPAGNE



**11 - 15 LUGLIO - BREST**  
KYRIAD BREST CENTRE - centrale

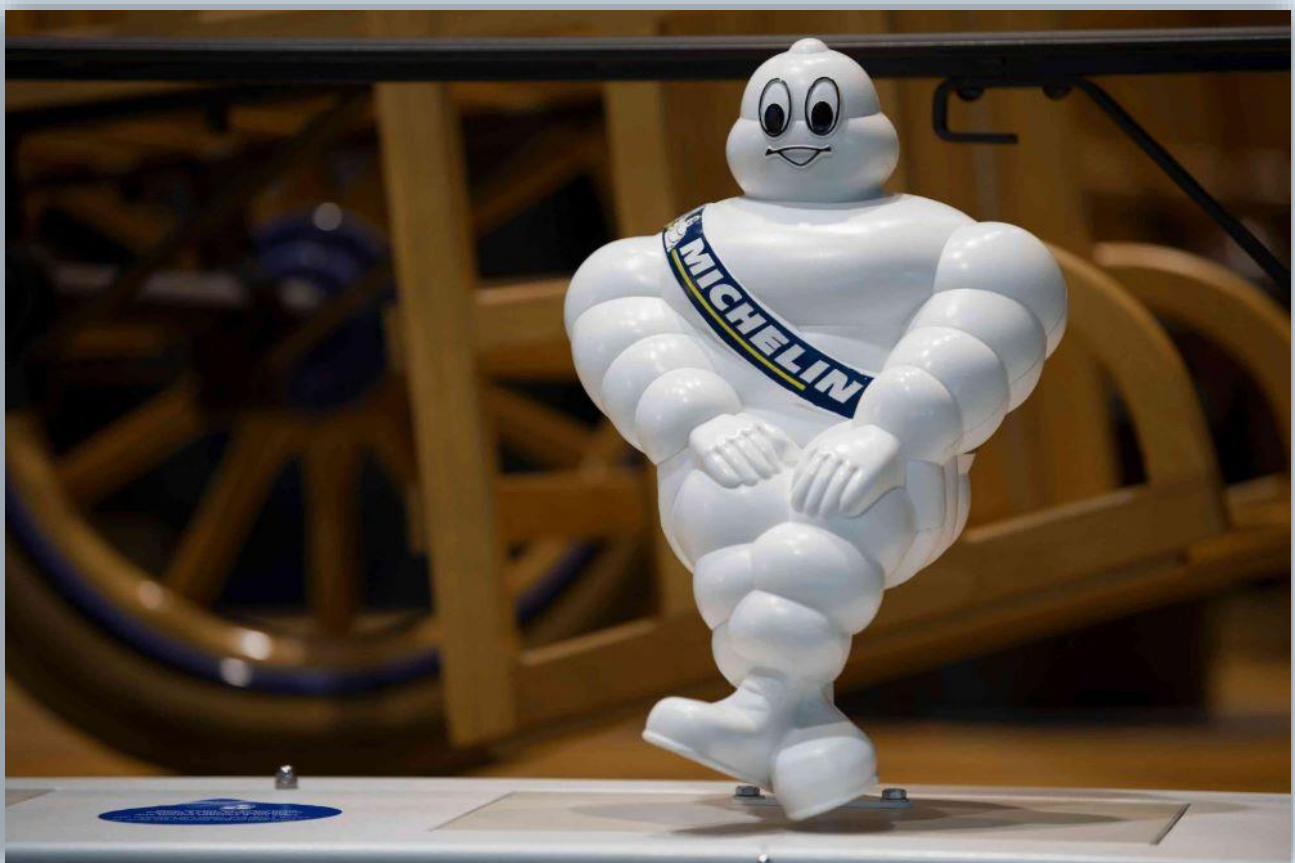


**15 - 16 LUGLIO - CLERMONT-FERRAND:**  
KYRIAD CLERMONT FERRAND CENTRE- centrale





15 LUGLIO POMERIGGIO O 16 LUGLIO MATTINA  
MUSEO MICHELIN



VIAGGIO IN PULLMAN ITALIANO GRAN TURISMO CON 40 POSTI  
A SEDERE DI CUI I PRIMI DI OGNI FILA SINGOLI.  
DISTANZA TRA LE FILE DI SEDILI EXTRA LARGE.  
DUE AUTISTI DI CUI UNO IL PRESIDENTE DEL GRUPPO.



IL PROGRAMMA DELLA GITA SOCIALE PER IL 30° DI FONDAZIONE DEL GRUPPO PREVEDE LA PARTENZA DA UDINE LA MATTINA ALLE ORE 06.00, ALLE 07.00 DA GEMONA, PER POI ARRIVARE IN TARDA SERATA A REIMS. DOPO LA COLAZIONE SI VISITA LE CANTINE POMMERY E QUINDI SI RIPARTE PER BREST DOVE È PREVISTO L'ARRIVO IN SERATA. VENERDI, SABATO E DOMENICA CI DEDICHEREMO ALLA FESTA DEI VELIERI E LA VISITA AL MUSEO DEL MARE. LUNEDÌ MATTINA DOPO COLAZIONE PARTIREMO PER CLERMONT-FERRANT DOVE PERNOTTEREMO. SE LUNEDÌ SERA SIAMO IN TEMPO (CHIUDE ALLE 22) VEDREMO IL MUSEO MICHELIN, ALTRIMENTI LO VEDREMO IL MARTEDI MATTINA DOPO COLAZIONE (APRE ALLE ORE 10). IN NOTTATA ARRIVO A UDINE, POI GEMONA E INFINE TOLMEZZO.

### NOTA DELL'AGENZIA

INFORMIAMO CHE PER QUESTO EVENTO CHE SI SVOLGE OGNI 4 ANNI, MA CAUSA COVID È DA 8 ANNI, LE PRENOTAZIONI SONO FERME AL MOMENTO DELLA CONFERMA. RICHIEDIAMO IL PAGAMENTO COMPLETO PER CONFERMARE AL MOMENTO LA PRENOTAZIONE DELL'ALBERGO DI BREST. CONFERMATA E PAGATA, LA PRENOTAZIONE DIVENTA NON CANCELLABILE, NON RIMBORSABILE. NON È PREVISTA ALCUNA OPZIONE O POLITICA DI CANCELLAZIONE.

VISTO LE TEMPISTICHE E LE PROBLEMATICHE DELL'EVENTO, MOLTO SENTITO E PARTECIPATO, SIAMO A PRECISARE CHE IL CONSIGLIO DIRETTIVO HA RITENUTO OPPORTUNO CHIEDERE ALL'ISCRIZIONE **UN ANTICIPO DI 200€ E ENTRO LA FINE DELL'ANNO ALTRE 300€.**

**VI SONO 40 POSTI SUL PULLMAN DI CUI 2 SINGOLI IN PRIMA FILA,  
18 CAMERE DOPPIE O MATRIMONIALI E 4 CAMERE SINGOLE**

QUOTA A PERSONA IN CAMERA DOPPIA € 1.250,00

- SUPPLEMENTO CAMERA SINGOLA € 430,00 (MAX. 4)
- SUPPLEMENTO POSTO A SEDERE UNICO PANORAMICO ANTERIORE DX O SX € 50,00 (SOLO 2)

### LA QUOTA COMPRENDE:

- SISTEMAZIONE IN HOTEL COME DA PROPOSTE IN PERNOTTAMENTO E PRIMA COLAZIONE
- VISITA DELLE CANTINE POMMERY CON DEGUSTAZIONE DI 1 VINO
- INGRESSO 3 GIORNI FESTA SUL MARE
- INGRESSO 1 GIORNO MUSEO DEL MARE BREST
- INGRESSO MUSEO MICHELIN
- TASSE DI SOGGIORNO LOCALI
- ASSICURAZIONE MEDICO E BAGAGLIO

### NON INCLUSI:

TRASPORTO, MANCE, FACCHINAGGI, INGRESSI NON MENZIONATI, PASTI OLTRE ALLA COLAZIONE, VISITE GUIDATE E QUANTO NON MENZIONATO NE "LA QUOTA COMPRENDE".



**PER QUALSIASI CHIARIMENTO O DELUCIDAZIONE  
SONO REPERIBILE AL 391 7671763**